



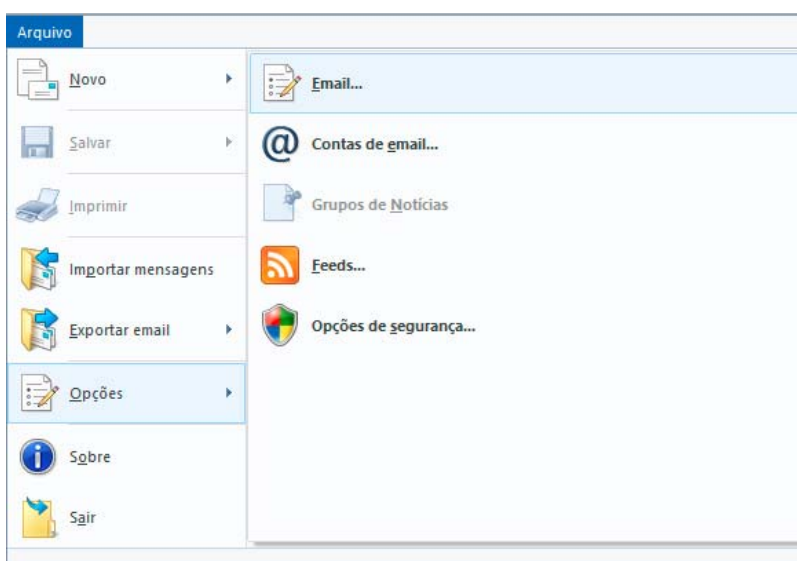
## INCLUSÃO DE CABEÇALHO DE E-MAIL NO WINDOWS LIVE MAIL

Para efetuar a inclusão do cabeçalho de e-mails no Windows Live Mail, os seguintes procedimentos devem ser seguidos:

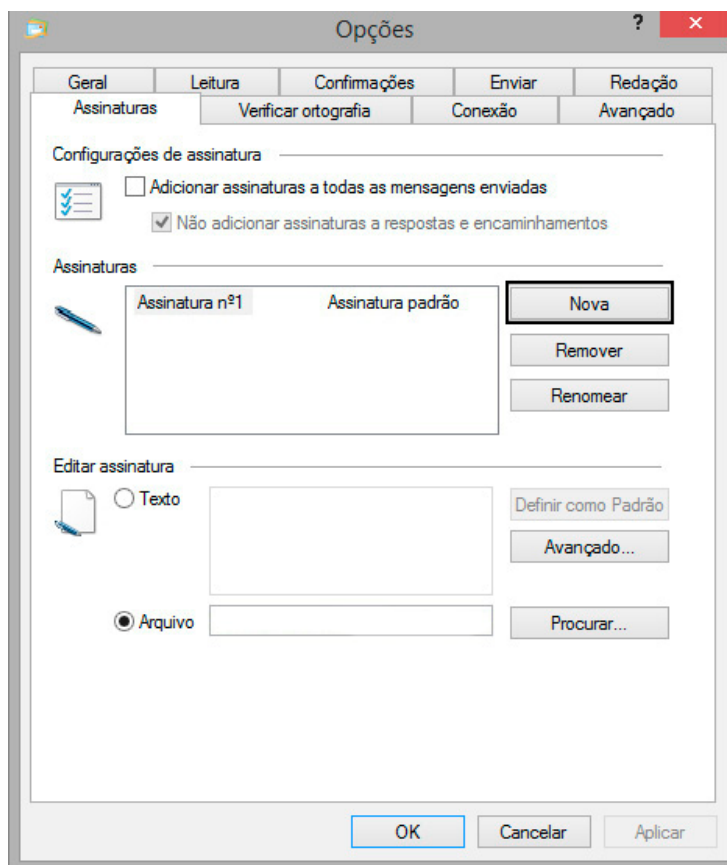
**1º Passo** - Na barra de ferramentas no menu superior do Windows Live Mail clique na opção "Arquivo".



**2º Passo** - Após clicar no menu Arquivo será exibido algumas opções para selecionar conforme exibido na imagem abaixo, acesse a opção "Opções" e logo após selecione "E-mail".

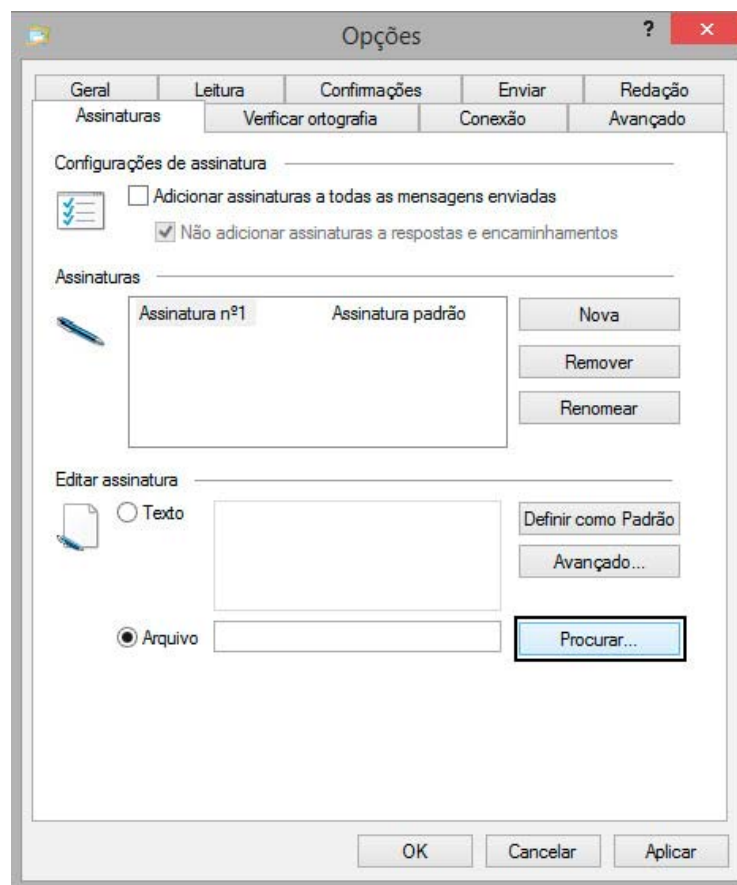


**3º Passo** - Assim que clicar na opção solicitada acima, irá ser exibida uma caixa de diálogo conforme mostra a imagem abaixo, basta clicar em **"Nova"** para prosseguir.

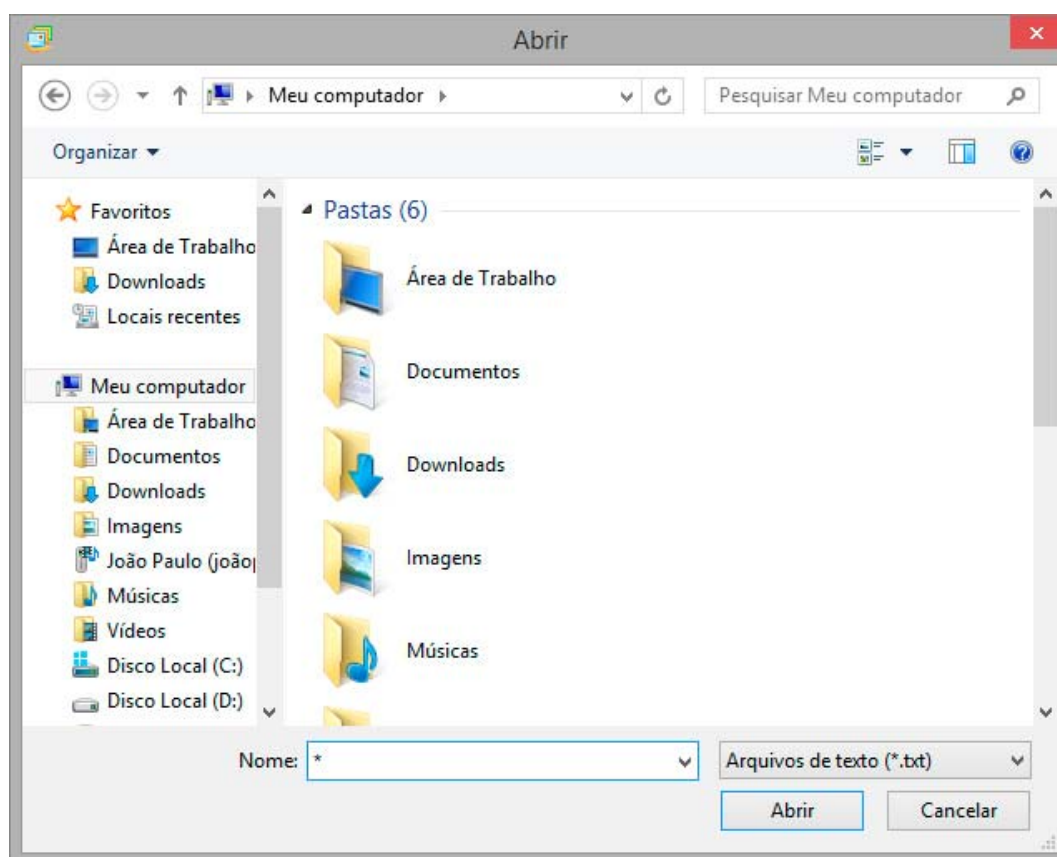




4º Passo - Após clicar em Nova, basta selecionar a opção "**Arquivo**" e em seguida a opção "**Procurar**" conforme mostrado abaixo.

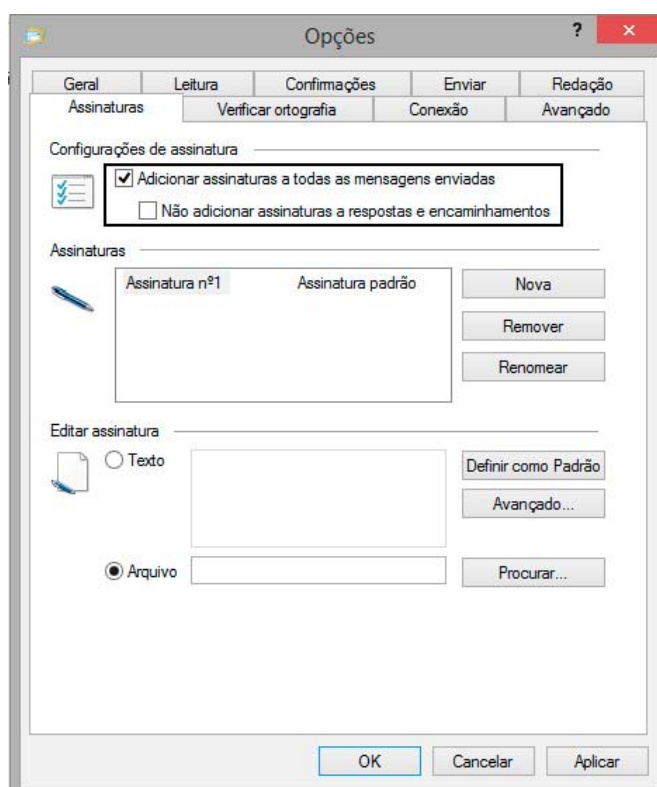


**5º Passo** - Ao acessar a opção para procurar ele irá abrir a janela no Windows para localizar o arquivo com sua assinatura em seu computador, basta localizar a pasta e no campo "**Nome**" digite a opção "\*" conforme mostrado abaixo, pois assim ele irá listar o arquivo de sua assinatura, após isto selecione sua assinatura e clique em "**Abrir**".





**6º Passo** - Assim que o arquivo de sua assinatura estiver selecionado, basta marcar a opção **"Adicionar assinaturas a todas as mensagens enviadas"** e desmarcar a opção **"Não adicionar assinaturas a respostas e encaminhamentos"** conforme mostra a imagem abaixo.



Clique em **APLICAR** e logo após clique em **OK** e assim a sua assinatura já estará pronta para ser utilizada em seu Windows Live Mail.